

# CONSIGNES – POSTERS

## INFORMATIONS GÉNÉRALES

Nous vous remercions d'avoir accepté de partager vos travaux à l'occasion du 35<sup>ème</sup> Congrès de Rhumatologie. La **date limite de dépôt de votre poster est le mardi 6 décembre 2022.**

## FORMAT

**Votre soumission est acceptée, vous devez déposer votre poster électronique.**

**Nota !** Si votre poster n'est pas déposé, le Comité Scientifique se réserve le droit de refuser d'examiner toute proposition de travail (résumé) que vous pourriez être amené à soumettre l'année suivante.

### Détails du format

**16:9**

- Format : **pptx** 16:9
- Maximum 150Mo
- Nombre : **9 à 12 slides (9 recommandés)**
- Taille et police : courante (min12pt)
- **N'inscrivez pas le titre de votre poster, il sera affiché automatiquement**

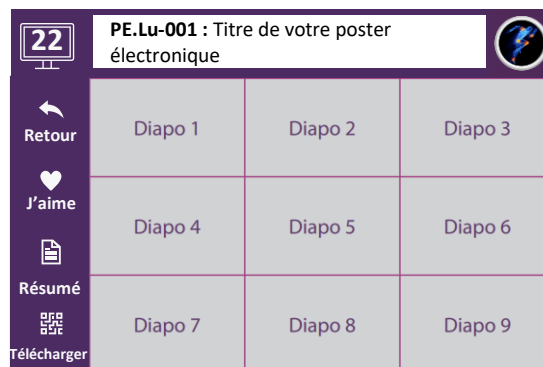
### Médias



- **Pas de vidéos ni d'animations**
- Insérer des images hautes définitions
- Assurez-vous que vos tableaux et graphiques sont bien lisibles
- **Anonymiser** des photos médicales / patient

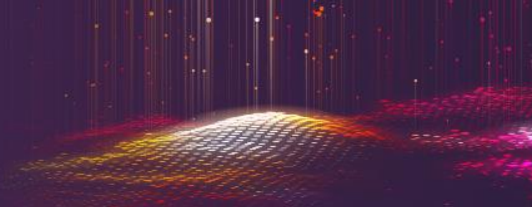
Téléchargez notre [modèle pptx](#) !

Ci-contre un  
exemple de  
l'affiche sur place



**Nota !** Les posters seront également consultables depuis la plateforme web et l'application mobile !





Pour toutes demandes ou besoin d'assistance technique concernant votre poster, contactez-nous à l'adresse suivante : [support@cyimhelp.zendesk.com](mailto:support@cyimhelp.zendesk.com)



## DÉPÔT DU POSTER



### Nos conseils pour votre enregistrement audio :

-  Utiliser le navigateur **Chrome**
-  Isolez-vous et utiliser un **casque** ou des **écouteurs** avec **microphone**
-  Cliquez sur vos slides pour les faire apparaître en plein écran pendant votre enregistrement
-  **3 minutes** maximum

## SUR PLACE

**Nota !** Il vous est demandé **d'être présent** dans l'espace « Posters électroniques » pendant la **visite des posters à l'heure qui vous a été précisée** par email.

Vous serez accompagnés par une équipe technique à votre arrivée.

### DIMANCHE

12h30 – 13h00 PE.Di-001 à PE.Di-032  
13h00 – 13h30 PE.Di-033 à PE.Di-064

### LUNDI

13h00 – 13h30 PE.Lu-001 à PE.Lu-032  
13h30 – 14h00 PE.Lu-033 à PE.Lu-064  
16h00 – 16h30 PE.Lu-065 à PE.Lu-096  
16h30 – 17h00 PE.Lu-097 à PE.Lu-128

### MARDI

13h00 – 13h30 PE.Ma-001 à PE.Ma-032

Les posters sont accessibles dans un espace réservé aux posters électroniques (voir plan).  
Votre poster sera consultable pendant toute la durée du congrès (hors plage de visites) depuis l'interface des bornes posters.

Pour toutes demandes ou besoin d'assistance technique concernant votre poster, contactez-nous à l'adresse suivante : [support@cyimhelp.zendesk.com](mailto:support@cyimhelp.zendesk.com)